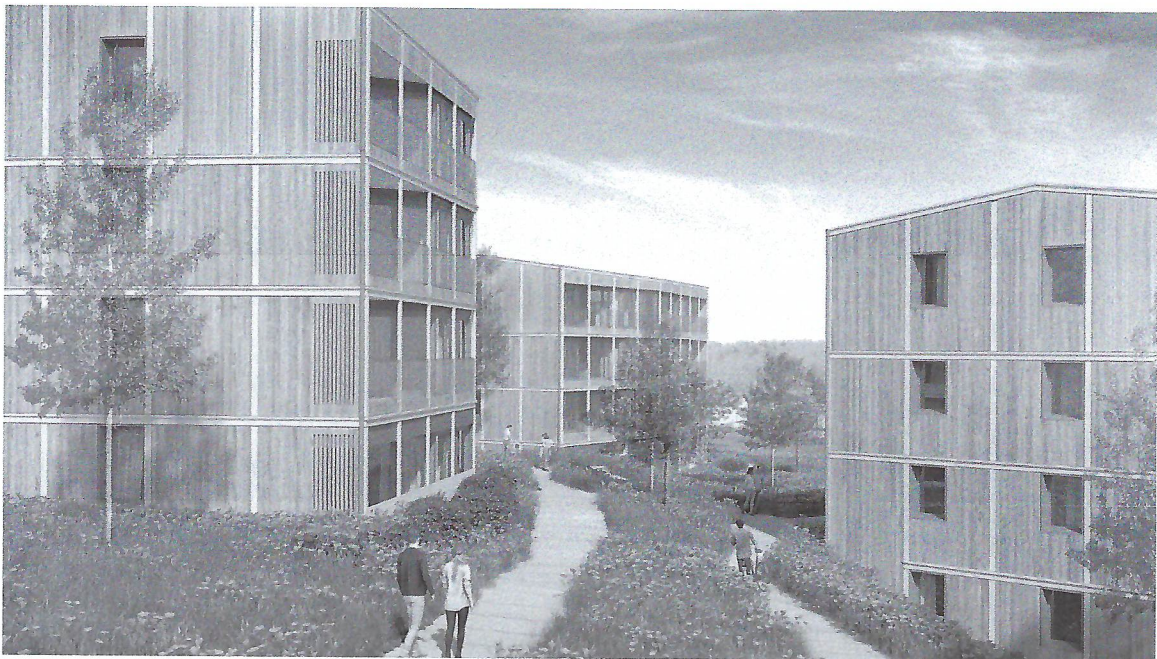


Conseil d'administration du 29 septembre 2021  
Visite du Chantier Girarde

---



- 1.0 Historique du projet
- 2.0 Programme du projet – types de logements
- 3.0 Mise en location – gérance
- 4.0 Plans types – Implantation
- 5.0 Coût de réalisation (août 2021)
- 6.0 Photos

## 1.0 Historique du projet

**2013** : Organisation du concours par la Municipalité d'Epalinges ; lauréat du concours le Bureau d'architectes Bonhôte et Zapata à Genève.

**2014** : Elaboration du PPA

**2017** : Premier contact de la CLE avec les architectes pour l'élaboration de l'avant-projet

**2018** : Approbation par le Canton du PPA.

**2019** : Dans sa séance du **2 avril 2019**, le Conseil Communal d'Epalinges approuve le préavis Municipal et décide d'accorder un droit de superficie à notre Coopérative.

**2020** : **Juillet** ; le permis de construire est délivré par la Commune.

**Novembre** ; décision du Département des Institutions et du Territoire (DIT), d'accorder un prêt de CHF 1'000'000.- pour le financement des 22 logements protégés.

**Décembre** ; décision du Conseil d'Etat d'accorder une participation à l'abaissement des loyers pour les 20 logements à loyer modéré et un cautionnement de CHF 800'000.-.

**2020** : **Octobre**, début des travaux

**2022** : **Octobre – Novembre**, fin des travaux des bâtiment C et D

**2023**: **Printemps**, fin des travaux des bâtiments A et B

## 2.0 Programme des logements :

Le projet de réalisation comprend 4 immeubles totalisant 42 logements (22 logements protégés, (LP), 20 logements à loyer modéré) (LLM) un parking intérieur de 25 places, un espace communautaire.

### Détail par immeuble :

**Bâtiment A** : Logements - LP : 3 x 2 pièces  
                Logements - LLM : 2 x 2 pièces  
  : 3 x 3 pièces  
  : 3 x 4 pièces

**Bâtiment B** : Logements - LP : 6 x 2 pièces  
                Logements - LLM : 6 x 3 pièces

**Bâtiment C** : Logements - LP : 7 x 2 pièces  
                Logements - LLM : 3 x 3 pièces  
                Salle communautaire

**Bâtiment D** : Logements - LP : 6 x 2 pièces  
                Logements - LLM : 3 x 3 pièces  
                Bureaux et salles de musique pour la Commune

### **3.0 Renseignements - Mise en location**

Location des bâtiments C et D : octobre-novembre 2022

Location des bâtiments A et B : Printemps 2023

Pour tous renseignements, concernant les dates d'entrées dans les logements, les loyers et les conditions, les personnes intéressées s'adressent exclusivement à la gérance.

REGIE MARMILLOD SA  
Rte d'Oron 2  
Case postale 299  
1000 Lausanne 10

Tel.: 021 331 22 09

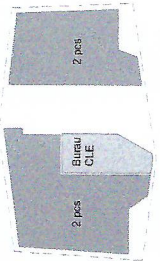
E-Mail: [info@regiemarmillod.ch](mailto:info@regiemarmillod.ch)

## 4- Plans types – Implantation

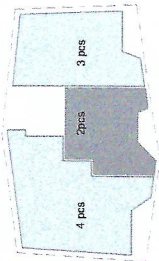


**Plan de situation**

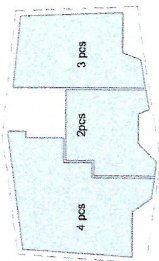
A



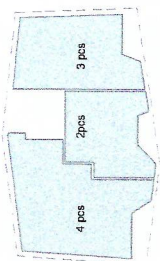
**Rez inférieur :**  
- 2x 2 pcs  
- Bureau



**Rez supérieur :**  
- 1x 2 pcs  
- 1x 3 pcs  
- 1x 4 pcs

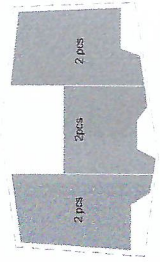


**1er étage :**  
- 1x 2 pcs  
- 1x 3 pcs  
- 1x 4 pcs

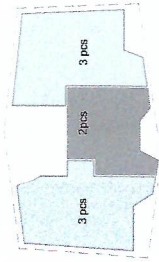


**2ème étage :**  
- 1x 2 pcs  
- 1x 3 pcs  
- 1x 4 pcs

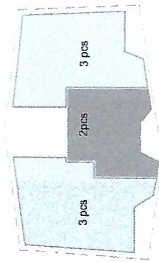
B



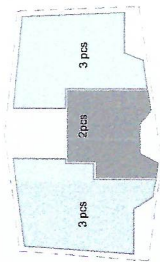
**Rez inférieur :**  
- 3x 2 pcs



**Rez supérieur :**  
- 2x 3 pcs  
- 2x 3 pcs

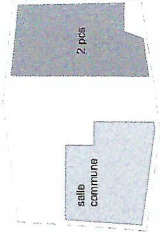


**1er étage :**  
- 1x 2 pcs  
- 1x 3 pcs  
- 2x 3 pcs

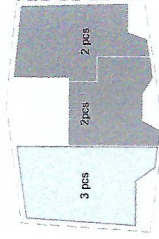


**2ème étage :**  
- 1x 2 pcs  
- 2x 3 pcs

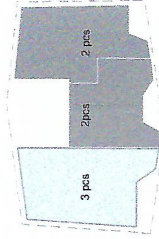
C



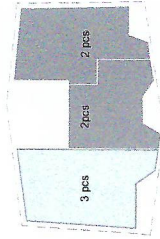
**Rez inférieur :**  
- 1x 2 pcs  
- salle commune



**Rez supérieur :**  
- 2x 2 pcs  
- 1x 3 pcs

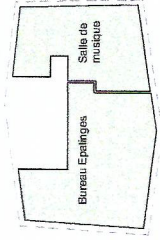


**1er étage :**  
- 2x 2 pcs  
- 1x 3 pcs

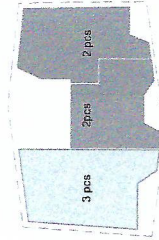


**2ème étage :**  
- 1x 3 pcs  
- 1x 3 pcs

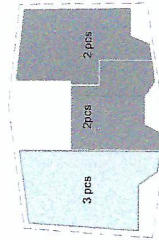
D



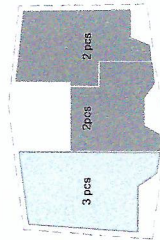
**Rez inférieur :**  
- Bureau Epallages  
- Salle de musique



**Rez supérieur :**  
- 2x 2 pcs  
- 1x 3 pcs



**1er étage :**  
- 2x 2 pcs  
- 1x 3 pcs



**2ème étage :**  
- 2x 2 pcs  
- 1x 3 pcs

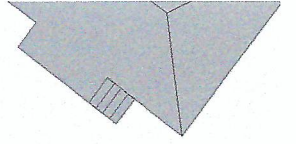
- Logement Protégé (LP) \_ bleu
- Logement à Loyer Modéré (LLM) \_ gris foncé
- Activité / commun \_ gris clair
- Bureau Epallages \_ gris clair

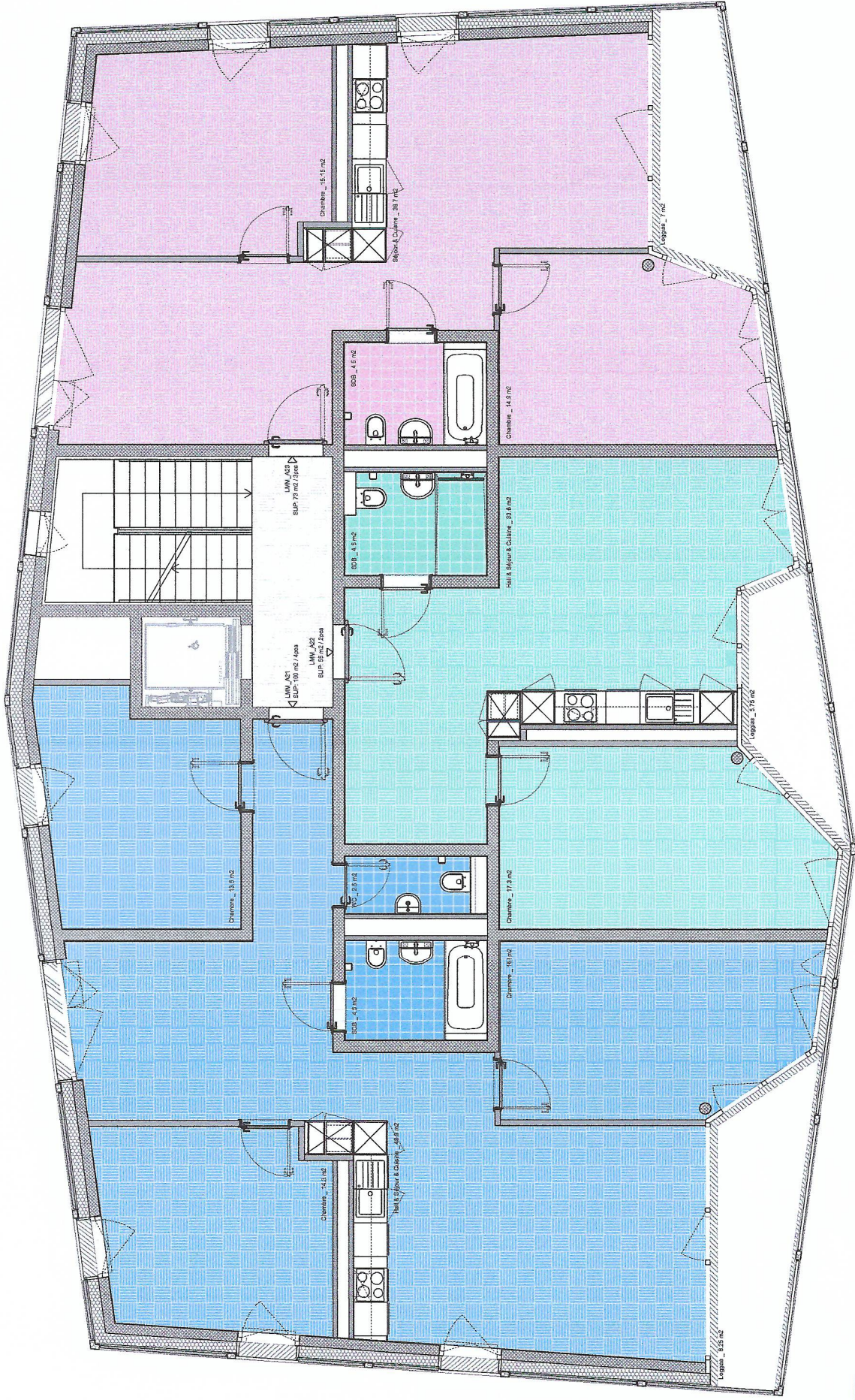
**Répartition...**

- 2 pcs : 24 logements
- 22 LP
- 2 LLM
- 3 pcs : 15 logements
- 0 LP
- 15 LLM
- 4 pcs : 9 logements
- 6 LP
- 3 LLM

**Total**

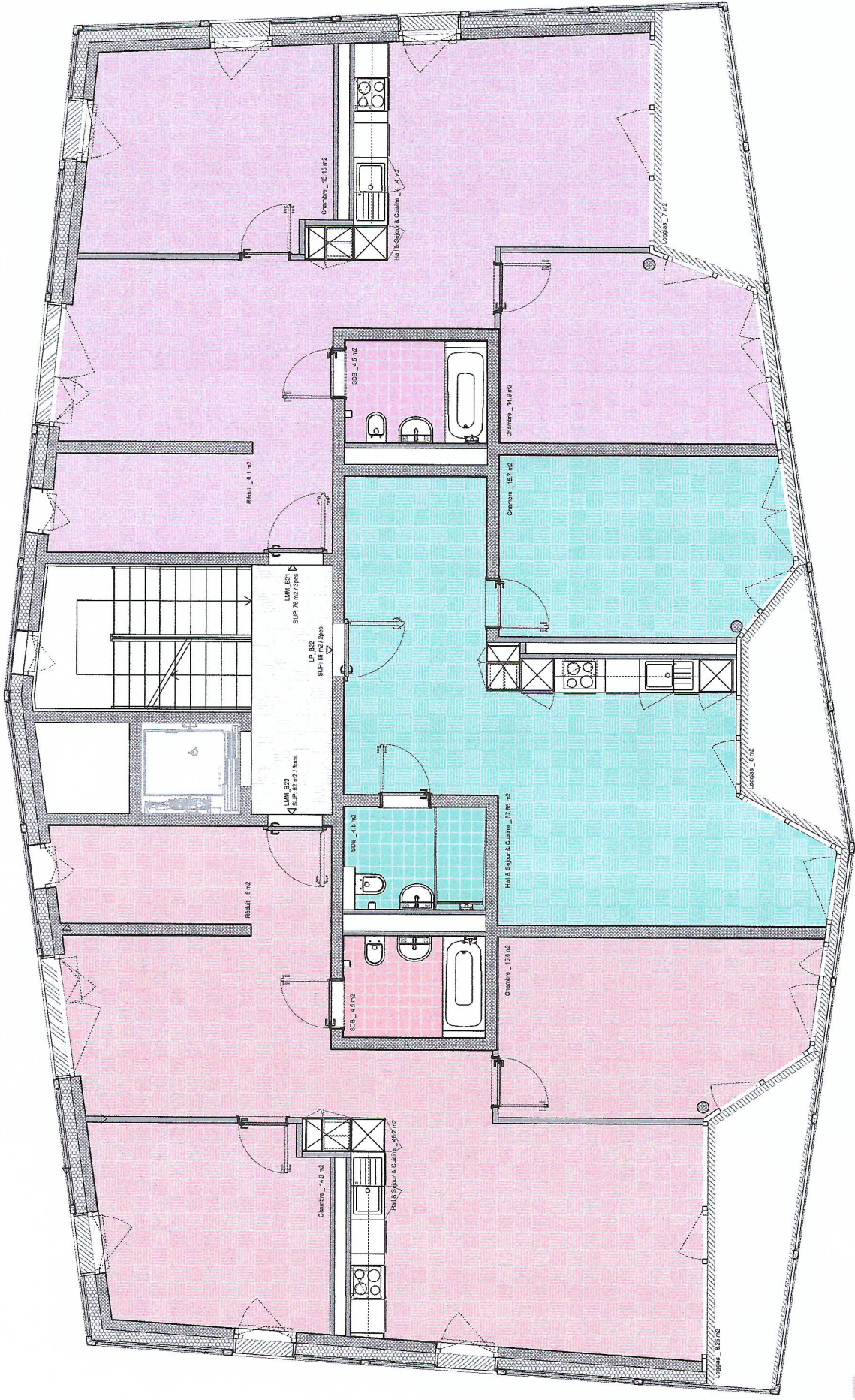
- 42 logements
- 22 LP
- 20 LLM



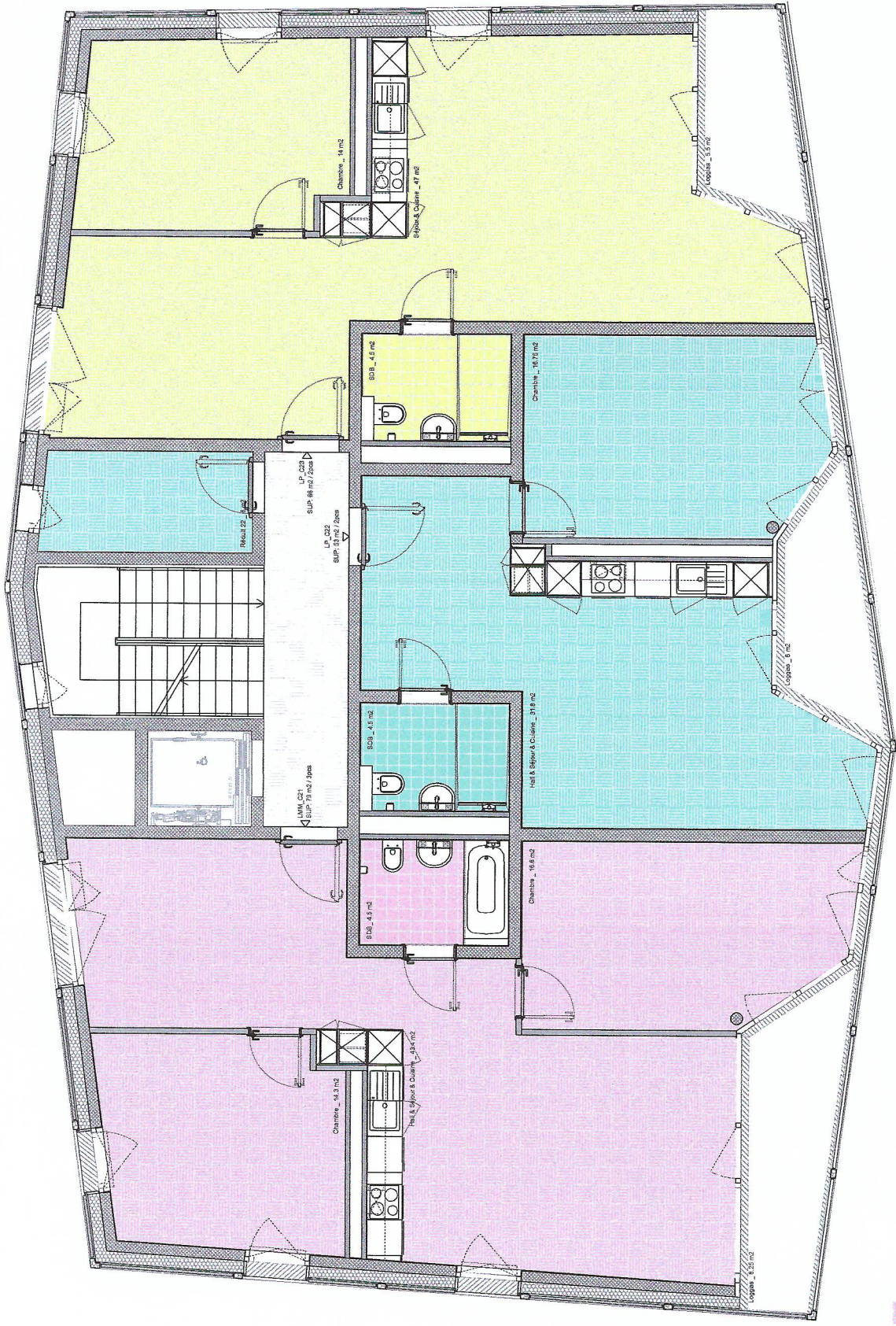


- 4 pcs
- 2 pcs
- 3 pcs

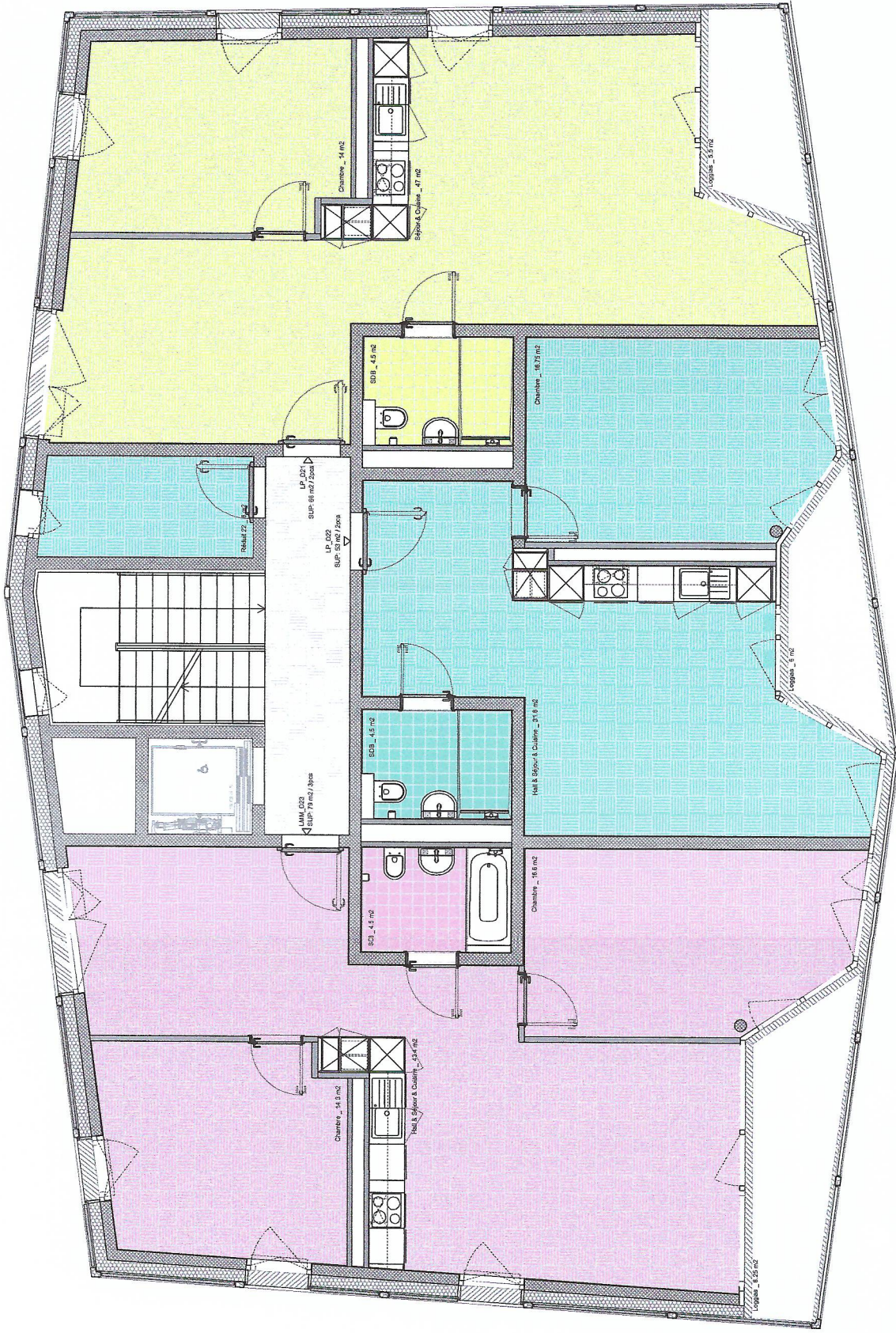




- 3 pcs
- 2 pcs
- 3 pcs

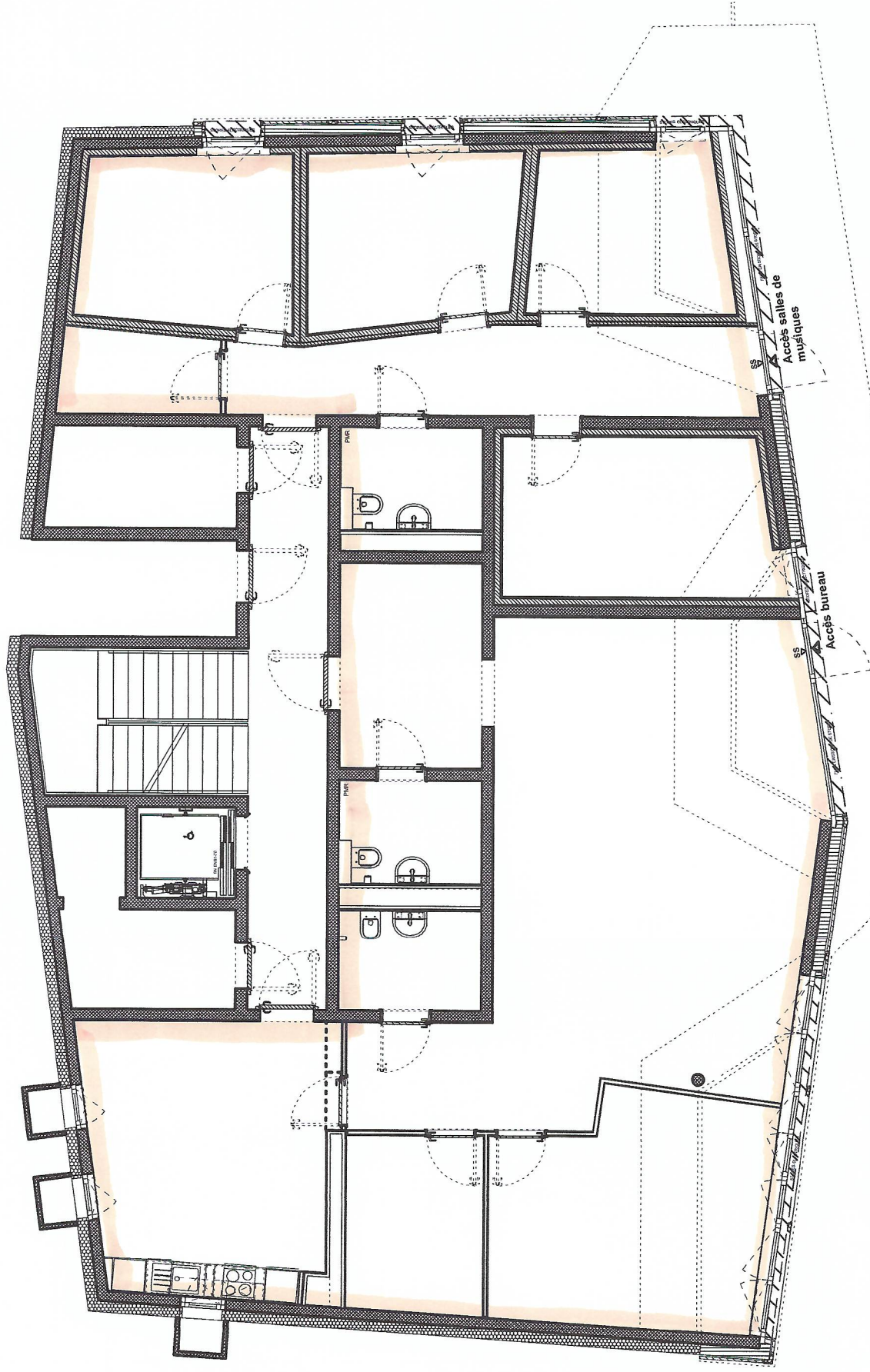


- 3 pcs
- 2 pcs
- 2 pcs



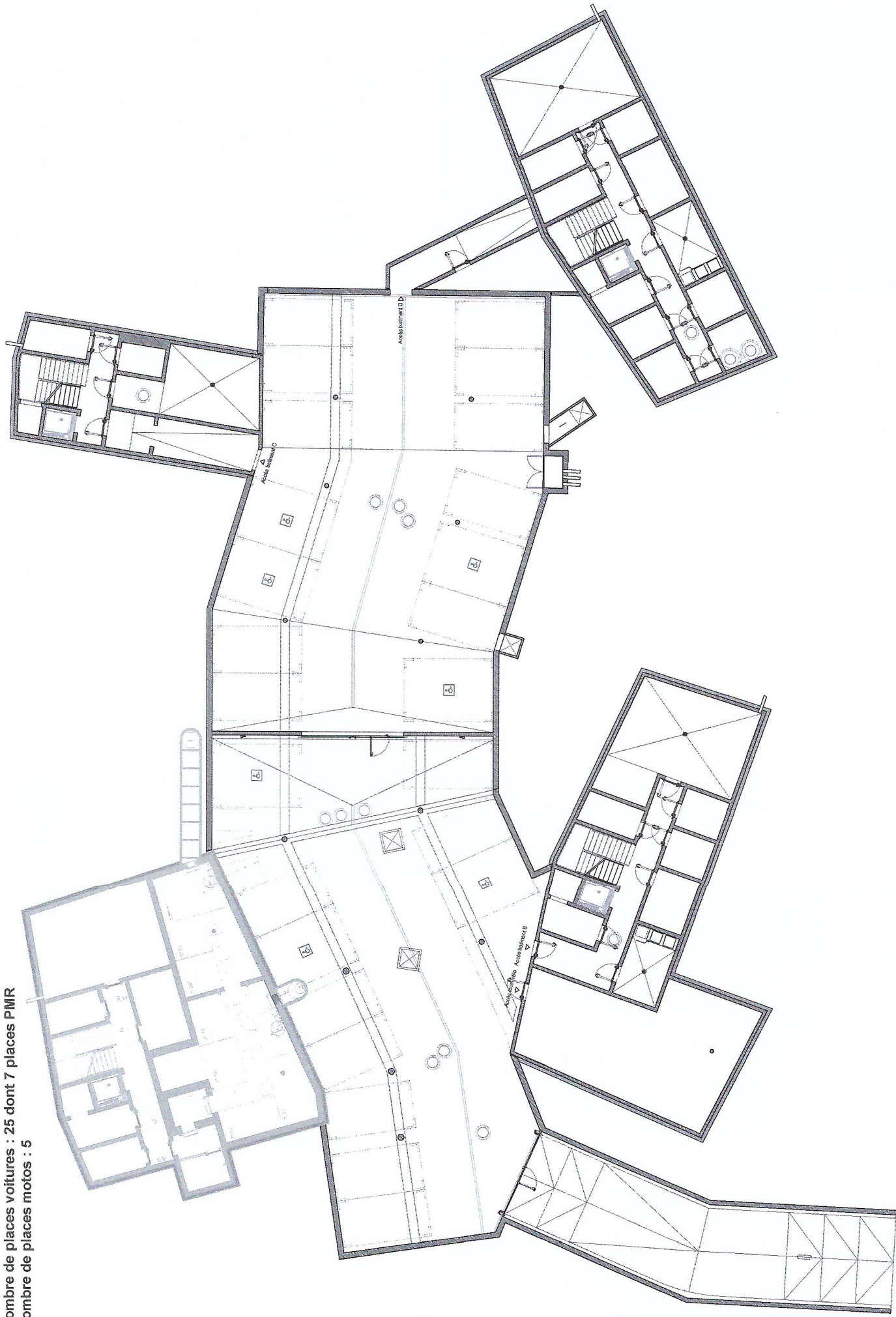
- 3 pcs
- 2 pcs
- 2 pcs

# Batiment D



# Ecole de Musique et Bureaux pour la Commune

Nombre de places voitures : 25 dont 7 places PMIR  
Nombre de places motos : 5



Accès bâtiments & parking

## 5.0 Coût de réalisation (août 2021)

CFC	Désignation		CHF
0	Terrain		413,70
1	Travaux préparatoires		298 292,36
2	Bâtiment		15 113 821,89
	Terrassement et travaux spéciaux	1 387 090,59	
	Maçonnerie et BA	3 758 518,13	
	Façades	1 417 000,00	
	Fenêtres	581 036,44	
	Couverture -Ferblanterie	464 228,67	
	Electricité	607 241,00	
	Chauffage - Ventilation	337 771,45	
	Installation Sanitaire	618 348,38	
	Cuisines	355 000,00	
	Ascenseur	145 959,65	
	Plâtrerie	325 083,66	
	Portes	264 790,44	
	Revêtements de sol	238 845,00	
	Peinture	215 944,19	
	Honoraires (Archit.- Ing. - Bureaux techn.)	2 998 714,69	
4	Aménagements ext.		729 000,00
5	Frais secondaires (Autoris. Taxes-Assur- etc.)		1 158 472,05
	Total réalisation		<b>17 300 000,00</b>

# 6.0 Photos







